

Servicemelding

Produkt:
SP200Servicemeldingsnr:
3112-S009Ver:
1

Symptom

Gjødselmasse kommer ut av øvre del av dekkørret mot gearboksen.

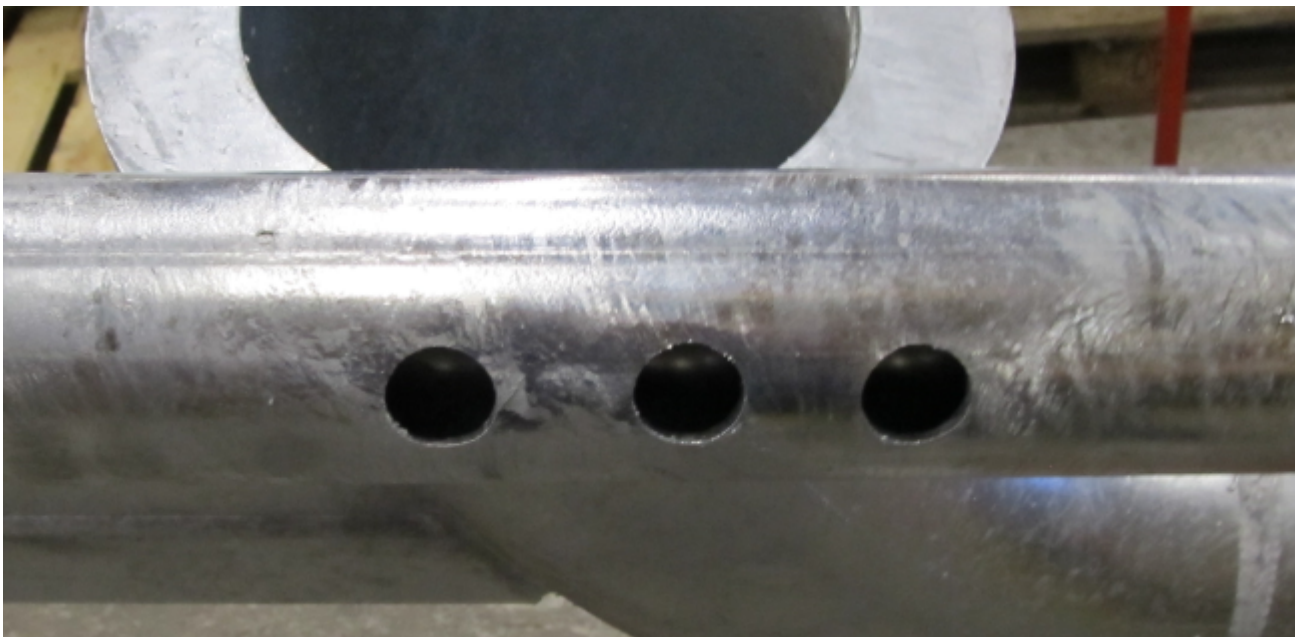


Årsak

Dreneringshullene i dekkørret er tett. Dekkrøret er fullt av gjødselmasse.

Løsning

Spyl opp dreneringshullene.



Hvis dette ikke hjelper er dekkørret mest sannsynlig fullt av tørket gjødselmasse.
Løsne settskruene på dekkørret.



Løsne dekkørret fra pumpehuset og fra gearbokshuset.
Spyl rent inne i dekkørret.